

FRESCO EASY® - CARTORA® Gebrauchsanleitung

Mit den Oberflächen unserer CARTORA®-Designtapete lassen sich Räume atmosphärisch gestalten. Als Hersteller exklusiver Putzoberflächen ist es uns gelungen, unsere vielfältigen Produkte auf Vliesbasis herzustellen. Aufwendige Spachteltechniken lassen sich so einfach und schnell tapezieren.

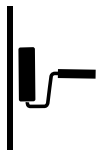
Farbchangierungen sind Teil des Produktes. Größere Farbabweichungen sind nicht 100 % auszuschließen.

Vor dem Verarbeiten muss die Ware über 15° akklimatisieren. Kalte Ware ist weniger flexibel. Grundsätzlich wird die Verarbeitung mit zwei Personen empfohlen.

Die Ware ist vor der Verarbeitung auf Farbabweichungen zu prüfen. Breits montierte/verklebte Ware kann nicht mehr reklamiert werden.

Die Verarbeitung erfolgt gemäß der gültigen technischen Regelwerke für Tapezierarbeiten (BFS Merkblatt Nr. 7 und 16).

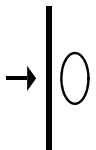
Der Untergrund muss glatt, sauber, tragfähig und frei von Trennmitteln sein. Raue, unebene Flächen vorab mit Füllspachtel glätten.



Den CARTORA®-Kleber (250–300g/m²) satt mit einer Rolle auf die zu beklebende Fläche auftragen.

Die CARTORA® Designtapete in das frische Kleberbett sauber einlegen und mit dem Andrückroller blasenfrei andrücken.

Die Bahnen werden auf Stoß geklebt.



Muster brauchen beim Kleben nicht beachtet werden.

CARTORA® Designtapete kann mit einer Schere oder scharfem Cuttermesser geschnitten werden.

Frischer Kleber muss mit einem sauberen, feuchten Tuch sofort abgewischt werden.

Nach Trocknung empfiehlt sich, die gesamte Fläche mit einem fusselfreien, sauberen Tuch abzureiben, um ein homogenes Oberflächenbild zu erhalten.



Leichte Verschmutzungen können mit einem feuchten Schwamm entfernt werden.

Klassifizierung des Brandverhaltens nach
DIN EN 13501-1 (2019-05)
B-s1, d0

FRESCO EASY® - CARTORA® Operating Instructions

Atmospheric rooms can be designed using the surfaces of our CARTORA® Design wallpapers. As a manufacturer of exclusive rendered surfaces we have succeeded in manufacturing our diverse products on a flow basis. Costly trowelling techniques can easily and quickly be decorated in this way.

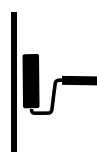
Colour changes are part of the product. Larger colour differences cannot be 100 % ruled out.

Before use the product must acclimate to above 15°. Cold product is less flexible. Processing with two people is generally recommended.

The goods must be checked for colour deviations before processing. We cannot accept returns for goods that have already been installed / glued.

The application is carried out in accordance with the valid technical for wallpapering work (BFS data sheet no. 7 and 16).

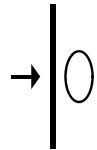
The substrate must be smooth, clean, viable and free of separating agents. Rough, uneven surfaces must first be smoothed out with spot filler.



Apply the CARTORA® adhesive (250–300g /m²) thickly onto the surface to be wallpapered using a roller.

Place the clean CARTORA® wallpaper in the fresh adhesive and press on with the pressure roller without creating air bubbles.

The sheets will be adhered to the joint.



Designs do not need to be observed.

CARTORA® Design wallpapers can be cut using a scissor or sharp cutting knife.

Fresh adhesive must be wiped off immediately using a clean, damp towel.

After drying it is advisable to wipe down the entire surface with a lint-free, clean cloth in order to obtain a homogeneous appearance.



Minor soiling can be removed with a damp sponge.

Classification of the burning behaviour according to
DIN EN 13501-1 (2019-05)
B-s1, d0

FRESCO EASY® - MODE D'EMPLOI CARTORA®

Avec les surfaces de nos papiers peints design CARTORA®, il est possible de créer des atmosphères dans les pièces. En tant que fabricant de surfaces texturées exclusives, nous avons réussi à fabriquer nos divers produits sur une base non-tissée. Ainsi, il est possible de tapisser rapidement et facilement sans techniques complexes avec un couteau à enduire.

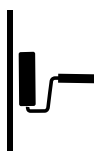
Différentes nuances de couleurs font partie du produit. Plus grande ne peuvent pas être exclues à 100 %.

Avant la mise en oeuvre, les produits doivent atteindre une température supérieure à 15°. Les produits froids sont moins flexibles. Le traitement avec deux personnes est généralement recommandé.

Avant la mise en oeuvre, il faut vérifier que la marchandise ne présente pas de différences de couleur. Les marchandises déjà montées/collées ne peuvent plus faire l'objet d'une réclamation. faire l'objet d'une réclamation.

La mise en oeuvre s'effectue conformément aux normes techniques en vigueur. Règlements pour les travaux de tapisserie (fiches techniques BFS n° 7 et 16).

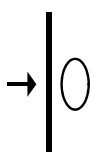
Le support doit être lisse, propre, solide et exempt d'agents de décollage. Lisser les surfaces rugueuses et irrégulières avec du mastic de rebouchage.



Appliquer généreusement la colle CARTORA® (250–300g/m²) avec un rouleau sur la surface à couvrir.

Positionner proprement le papier-peint design CARTORA® dans le lit de colle frais, puis l'appliquer en éliminant les bulles avec le rouleau presseur.

Les lés sont collés bord à bord.




Il est inutile de tenir compte des motifs lors du collage.

Le papier-peint design CARTORA® peut être coupé avec des ciseaux ou avec un cutter aiguisé.

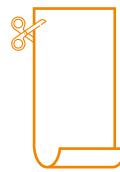
La colle fraîche doit être essuyée immédiatement avec un chiffon propre et humide.

Après séchage, il est recommandé de frotter toute la surface avec un chiffon propre non-pelucheux dans le but d'obtenir un aspect de surface homogène.



Les salissures légères peuvent être éliminées avec une éponge humide.

Classification de la réaction au feu selon
DIN EN 13501-1 (2019-05)
B-s1, d0



Vorbereitung der Bahnen

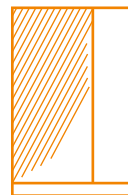
Die Maße der einzelnen Bahnen sind 2,97x0,99 Meter. Nach der Vermessung der Wand wird die Bahn in der Höhe angepasst.

Preparation of the sheets

The measurements of the individual sheets are 2,97x0,99 metres. After measuring the wall the sheet height is adjusted.

Préparation des lés

Les lés individuels mesurent 2,97x0,99 mètres. Après avoir mesuré le mur, la hauteur du lé doit être ajustée.



Vorbereitung der Wand

Der CARTORA® Kleber wird gleichmäßig auf die grundierte Wand aufgetragen.

Preparing the wall

The CARTORA® adhesive is evenly applied to the primed wall.

Préparation du mur

Lacolle CARTORA® est appliquée de manière régulière sur le mur enduit d'une couche primaire.



Platzieren der ersten Bahn

Die Bahn wird zeitnah von oben nach unten in den Kleber gelegt und gerade ausgerichtet. Mit einer Gummilwalze wird die Oberfläche glatt angerollt.

Place the first sheet

The sheet is then quickly placed from top to bottom on the adhesive and straightened. Using a rubber roller roll the surface smooth.

Positionnement du premier lé

Le lé est positionné et aligné rapidement de haut en bas dans la colle. La surface est lissée à l'aide d'un rouleau en caoutchouc.



Platzieren der Bahnen fortsetzen

Die nächsten Bahnen werden direkt lückenlos neben die vorherige Bahn gelegt.

Continue placing the sheets

The next sheets are placed directly next to the previous sheet without gaps.

Poursuivre le positionnement des lés

Les lés suivants sont placés directement sans espace à côté du lé précédent.